

**King Fruit Sp. z o.o.**  
Stanisławów 15  
96-230 Biała Rawska  
NIP: 797-201-44-18  
Tel: 512-282-162 / 500-333-258  
Tel: 46 811 20 55  
E-mail: emilia.cherubinska@kingfruit.pl



## O FIRMIE

Firma King Fruit Sp. z o.o. powstała we wrześniu 2009 r. Nieruchomość znajduje się w centralnej części Polski (tj. województwo łódzkie, powiat rawski, gmina Biała Rawska) w miejscowości Stanisławów przy drodze wojewódzkiej nr **DW725**. W odległości 25 km od firmy znajdują się **trasa europejska E67** oraz **droga ekspresowa S7**.

Obiekt składa się z jednokondygnacyjnej hali z funkcją produkcyjną wraz z 56 gazoszczelnymi komorami chłodniczymi wysokiego składowania z kontrolowaną atmosferą w kategorii ULO, w których temperatura kontrolowana jest za pomocą centralnego systemu sterującego. W obiekcie znajdują się również: komora szybkiego schładzania, waga samochodowa, zbiornik PPOŻ, zbiornik gazu, stacja TRAFO, agregat prądotwórczy, bezodpływowe zbiorniki na nieczystości stałe.

Powierzchnia zabudowy: 18 275,24 m<sup>2</sup>

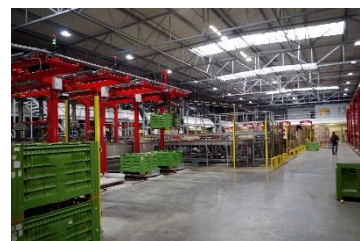
w tym:

- Powierzchnia hali: 18 002,14 m<sup>2</sup>
- Powierzchnia wiaty: 99,70 m<sup>2</sup>
- Powierzchnia budynku biurowego: 173,40 m<sup>2</sup>

Powierzchnia użytkowa: 20 217,60 m<sup>2</sup>

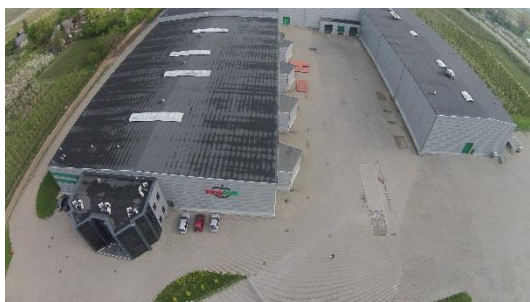
w tym:

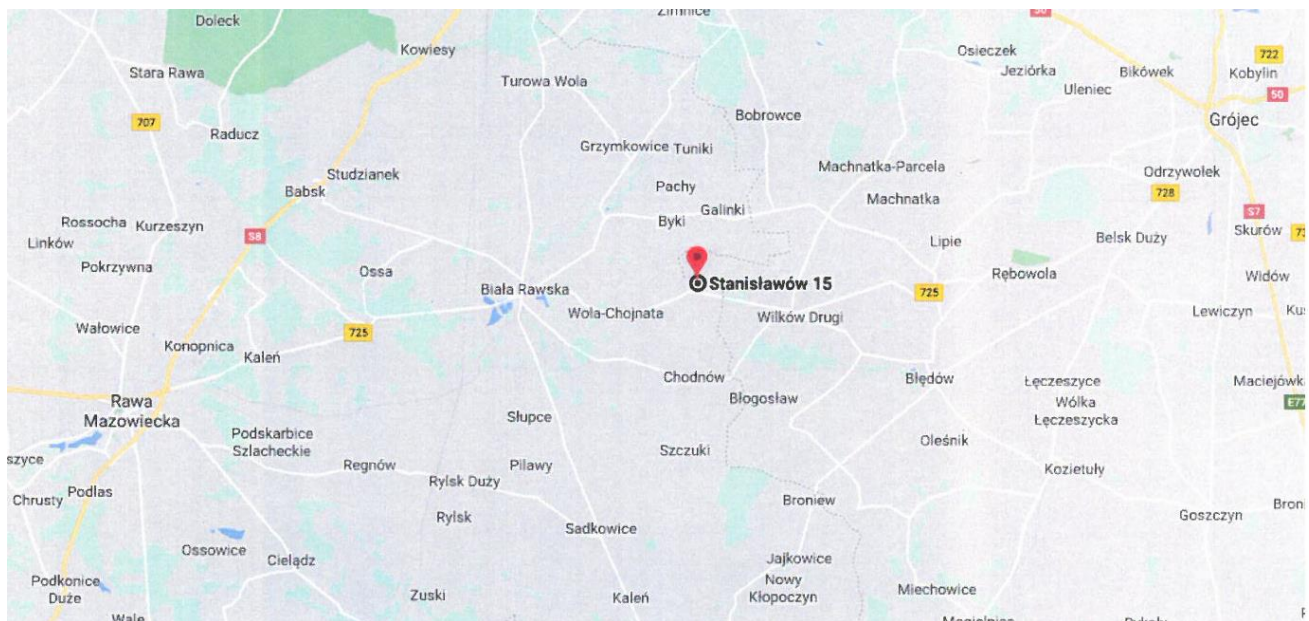
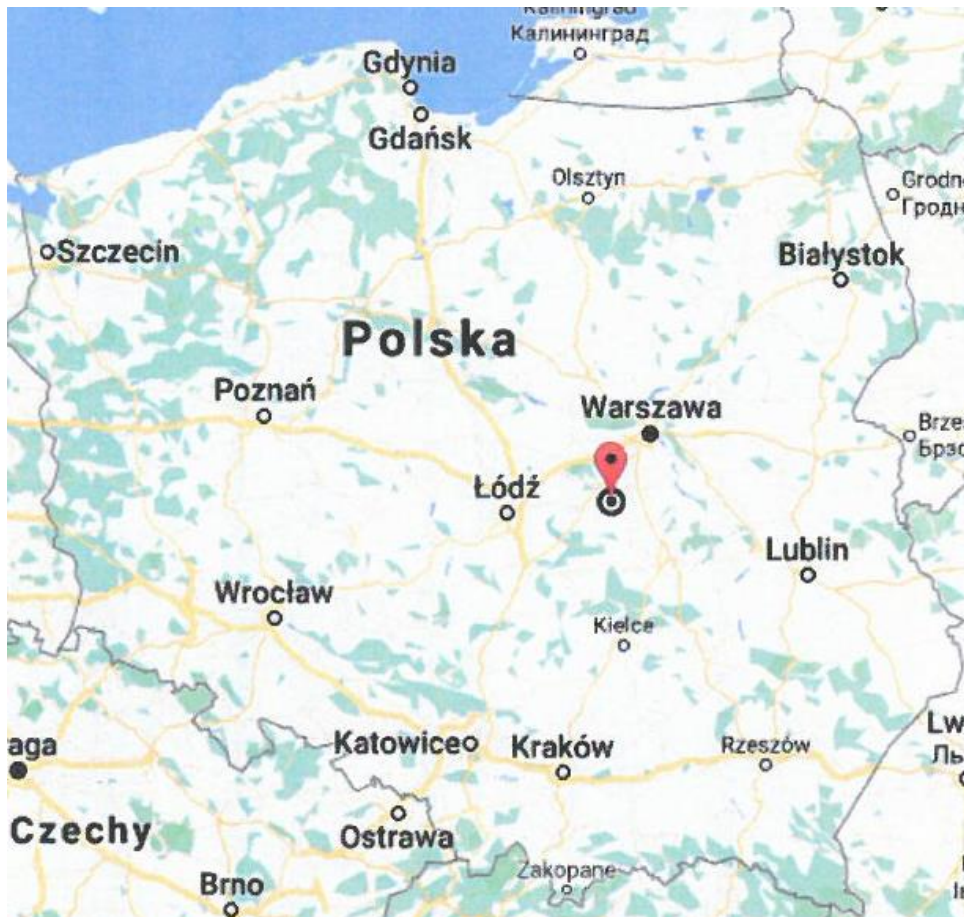
- **Powierzchnia komór chłodniczych: 8932,64 m<sup>2</sup>**
- Powierzchnia komory spedycyjnej: 139,38 m<sup>2</sup>
- Powierzchnia pomieszczeń socjalnych: 259,85 m<sup>2</sup>
- Powierzchnia budynku biurowego: 282,33 m<sup>2</sup>
- Powierzchnia użytkowa antresol: 2 421,85 m<sup>2</sup>
- Powierzchnia – produkcja, sortownia, komunikacja: 8 181,55 m<sup>2</sup>



Powierzchnia terenu zakładu ok. **36 635,00 m<sup>2</sup>**

- Powierzchnia terenów utwardzonych: 14 610 m<sup>2</sup>





**King Fruit Sp. z o.o.**  
**Stanisławów 15, 96-230 Biała Rawska**  
**NIP: 797-201-44-18r**